

## Manual update Dealer19 7 Juli 2009

### A. Petunjuk Instalasi Update

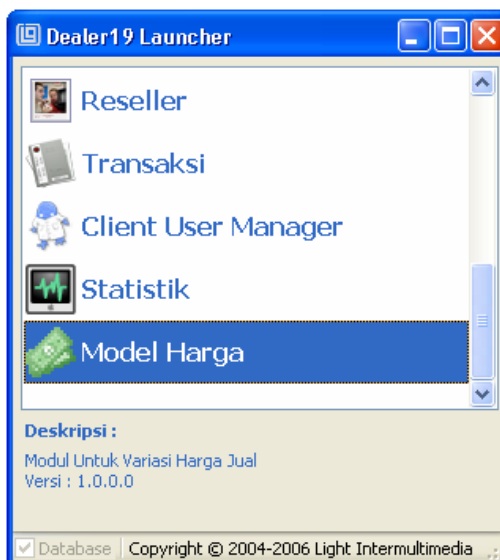
1. Download file [Update Dealer19 070609.exe](#)
2. Backup data yang ada untuk jaga-jaga.
3. Matikan seluruh modul yang berhubungan dengan Dealer19.
4. Jalankan file [Update Dealer19 070609.exe](#) hingga selesai.

### B. Fitur-fitur update kali ini meliputi :

1. Penambahan Modul Model Harga

Model Harga merupakan sistem pengelompokan harga sehingga dapat membuat harga jual yang berbeda pada tiap agen. Sebelum membuat model harga suatu produk, maka harus dibuat parsingnya terlebih dahulu di modul **Parsing**.

Model Harga ada di **Dealer19 Launcher** :



Untuk membuat model harga, klik kanan pada tabel model harga kemudian pilih **Tambah** :



Lalu tekan tombol **Simpan**, maka akan muncul tabel model harga :

Model Harga	Selisih	Harga Jual	Status
Diskon 1 S20	100,00	20.600,00	Aktif

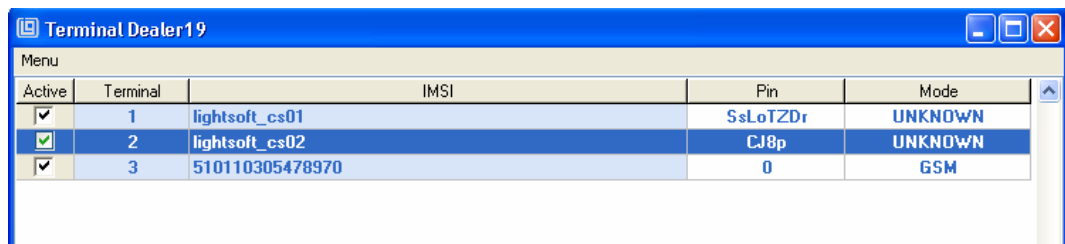
Lakukan langkah yang sama untuk membuat model harga dari kode produk yang lain.

## 2. Penambahan kolom Model Harga di Modul Reseller

Berhubungan dengan penambahan fitur Model Harga, maka dari setiap Agen/Reseller yang dibuat, harus disetting jenis model harganya.

## 3. Terminal YM Request bisa lebih dari Satu.

Fitur ini berlaku bagi software Dealer19 yang terminalnya lebih dari satu, dimana dalam satu Dealer19 bisa dijalankan lebih dari satu terminal YM Request.



The screenshot shows a window titled "Terminal Dealer19" with a table of active terminals. The table has five columns: "Active", "Terminal", "IMSI", "Pin", and "Mode". There are three rows of data, each with a checked checkbox in the "Active" column.

Active	Terminal	IMSI	Pin	Mode
<input checked="" type="checkbox"/>	1	lightsoft_cs01	SsLoTZDr	UNKNOWN
<input checked="" type="checkbox"/>	2	lightsoft_cs02	CJ8p	UNKNOWN
<input checked="" type="checkbox"/>	3	510110305478970	0	GSM

**Bila ada kesulitan silahkan menghubungi**  
**(0341) 7739119, 7019719, 08885516819, SMS : 081805006019**  
**Pada jam kerja Senin-Jumat, 08.00-16.00 WIB**