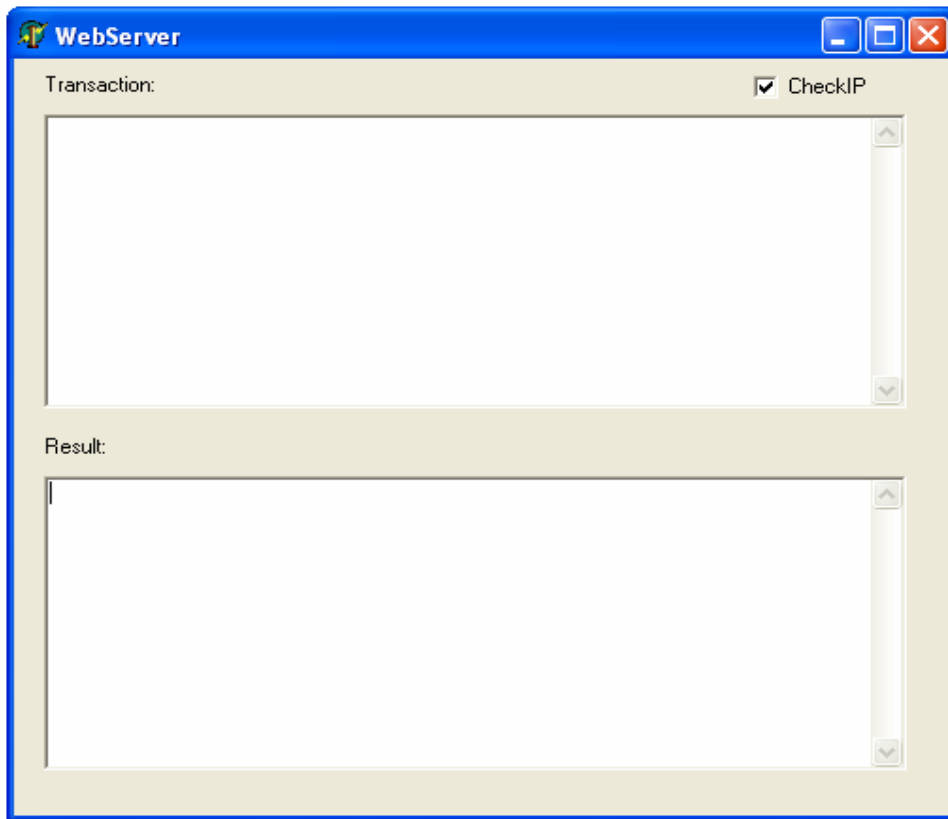


# Manual Khusus Bundle ARM19+Acer Veriton M261+Eratel H2H [Dongle]

- I. Tancapkan semua kabel komputer [power, keyboard, mouse, monitor] ke slot-nya.
- II. Tancapkan Dongle ARM19 ke port serial di bagian belakang CPU [ada sticker bertuliskan DONGLE] .
- III. Tancapkan Dongle Eratel ke port USB di bagian depan CPU sebelah kanan [ada sticker bertuliskan ERATEL].
- IV. Tancapkan kabel data ke port USB di bagian depan CPU sebelah kiri [ada sticker bertuliskan CENTER].
- V. Klik dua kali icon Eratel di desktop :



Maka webserver Eratel akan running dan biarkan begitu saja :



VI. Buka **Modul Administrasi** yang bisa lakukan dengan melakukan klik dua kali icon **Administrasi** dari desktop. Lalu masukkan data reseller Anda dengan langkah-langkah yang pada pada halaman 15-18 **Buku Manual Utama ARM19**.

Catatan : user dan password default **Modul Administrasi** adalah **administrator** dengan password **light19**

VII. Edit harga jual produk dari **Modul Administrasi, Produk** :

Kode Produk	Nama Produk	Harga Jual (Rp.)	Harga Beli (Rp.)
A100	KARTU AS 100 RIBU	108000	107250
A15	KARTU AS 15 RIBU	17000	16750
A25	KARTU AS 25 RIBU	28000	27500
A50	KARTU AS 50 RIBU		53500
AD10	KARTU AS 10 RIBU		11375
AD15	KARTU AS 15 RIBU		16750
AP10	KARTU AS REGION 10 RIBU		11500
AP5	KARTU AS REGION 5 RIBU		6250
ASA10	KARTU AS SUMBAGUT 10 RIBU		11750
ASA5	KARTU AS SUMBAGUT 5 RIBU		6500
ASB10	KARTU AS SUMBAGSEL 10 RIBU		11750
ASB5	KARTU AS SUMBAGSEL		7000
ASC10	KARTU AS JABODETABEK 10 RIBU	12000	11600

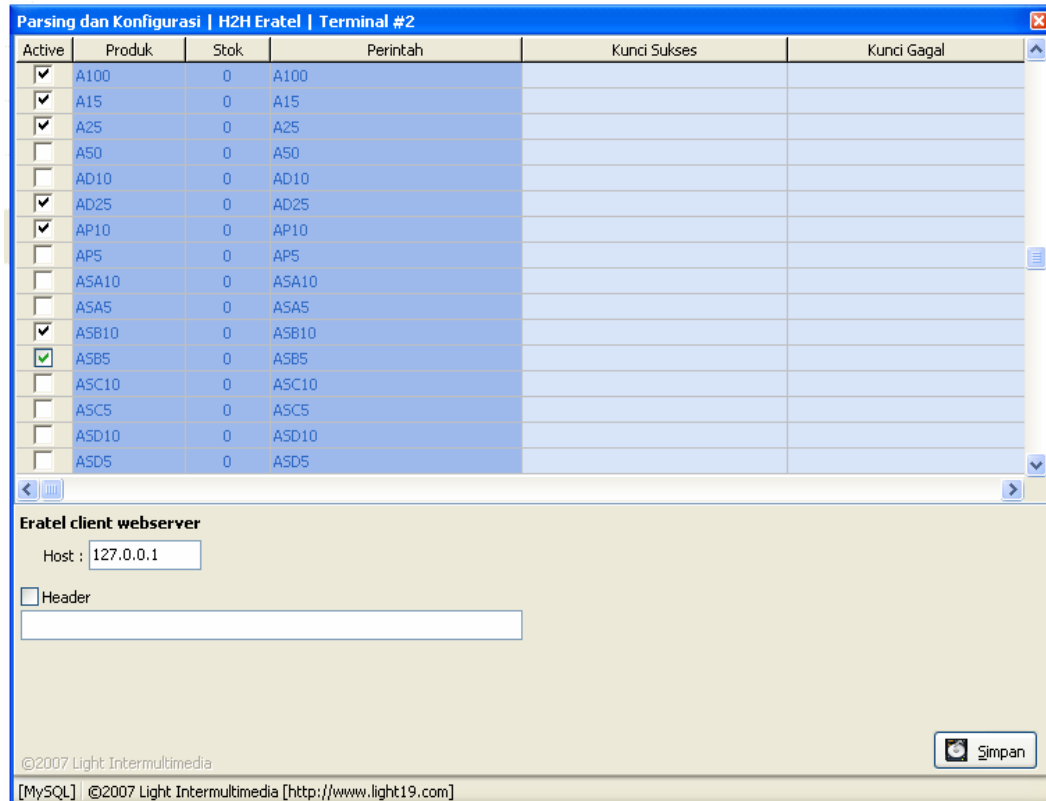
Catatan :

Harga jual yang telah ter-setting adalah pembulatan ribuan ke atas dari harga beli dari Eratel. Jika harga beli dari Eratel juga berubah, Anda juga perlu melakukan penyesuaian.

VIII. Klik dua kali icon **ARM19 Server** dari desktop hingga muncul :

Terminal	Deskripsi
127.0.0.1	
GSM SMS Center I	Modul untuk komunikasi via SMS dengan Reseller (ver.070325)
Terminal #1	127.0.0.1   GSM SMS CENTER I   PORT : COM4
H2H Eratel	Modul Host to Host Eratel.. (ver.070410)
Terminal #2	127.0.0.1   H2H ERATEL

- IX. Klik kanan pada **Terminal #2** lalu pilih **Parsing & Konfigurasi** hingga muncul :



Anda tinggal mengaktifkan produk dari Eratel yang Anda kehendaki dengan mengklik tanda kotak di sebelah kiri masing-masing produk tersebut. Setelah selesai, Anda bisa menutup window-nya dengan mengklik tanda silang [x] di pojok kanan atas.

- X. Klik dua kali Terminal #1 dari **ARM19 - Terminal Server** [point VIII] untuk menjalankan terminal Center ARM19.
- XI. Klik dua kali Terminal #2 dari **ARM19 - Terminal Server** [point VIII] untuk menjalankan terminal Modul H2H Eratel.
- XII. Koneksikan komputer Anda dengan internet.
- XIII. Server ARM19 Anda telah siap menerima request dari para reseller dan melakukan transaksi.
- XIV. Pengaturan dan operasional selengkapnya ada di **Buku Manual Utama ARM19**.

**SELAMAT BERTRANSAKSI**